



# **Инструкция по установке**

MagiCAD 2025 для AutoCAD 2021-2025

**MagiCAD**

## СОДЕРЖАНИЕ

<b>ОБЩИЕ СВЕДЕНИЯ .....</b>	<b>3</b>
ВЫБОР УСТАНОВОЧНОГО ПАКЕТА .....	3
УСТАНОВКА ПАКЕТОВ ОБНОВЛЕНИЙ .....	4
ПЕРЕД УСТАНОВКОЙ MAGICAD 2025 .....	5
<b>УСТАНОВКА MAGICAD НА ОДНУ РАБОЧУЮ СТАНЦИЮ .....</b>	<b>6</b>
ЗАПУСК ПРОГРАММЫ УСТАНОВКИ .....	6
ПРОВЕРКА ТЕКУЩЕЙ УСТАНОВЛЕННОЙ ВЕРСИИ MAGICAD .....	11
ЛИЦЕНЗИРОВАНИЕ .....	11
МЕНЕДЖЕР НАСТРОЕК ПОЛЬЗОВАТЕЛЯ .....	11
СТРУКТУРА КАТАЛОГА ПРОГРАММЫ MAGICAD .....	13
РАСПОЛОЖЕНИЕ ПРОГРАММНЫХ ФАЙЛОВ, ДОСТУПНЫХ ДЛЯ РЕДАКТИРОВАНИЯ ВО ВРЕМЯ РАБОТЫ С ПРОГРАММОЙ .....	13
ЗАПУСК И РАБОТА С ПРОГРАММОЙ .....	14
<i>Ярлыки запуска .....</i>	<i>14</i>
<i>Сценарий загрузки .....</i>	<i>15</i>
ПРОВЕРКА ОБНОВЛЕНИЙ .....	16
<b>УСТАНОВКА MAGICAD НА НЕСКОЛЬКО РАБОЧИХ СТАНЦИЙ .....</b>	<b>17</b>
УСТАНОВОЧНЫЙ ПАКЕТ MSI – УСТАНОВКА В НЕДИАЛОГОВОМ РЕЖИМЕ .....	17
<i>Примеры командных файлов сценариев установки .....</i>	<i>19</i>
УСТАНОВОЧНЫЙ ПАКЕТ EXE .....	20
<i>Примеры командных файлов сценариев установки для установочного пакета .exe .....</i>	<i>20</i>
<i>Установка пакета исправлений в недиалоговом режиме .....</i>	<i>21</i>
<b>ЧАСТО ЗАДАВАЕМЫЕ ВОПРОСЫ .....</b>	<b>22</b>
КАК ОТОБРАЗИТЬ ПРОПАВШИЕ ВКЛАДКИ ЛЕНТЫ МЕНЮ MAGICAD? .....	22
КАК ПРОВЕРИТЬ УСПЕШНО ЛИ УСТАНОВЛЕН ПАКЕТ ОБНОВЛЕНИЙ? НЕВОЗМОЖНО НАЙТИ ПАКЕТ В РАЗДЕЛЕ «ПРОГРАММЫ И КОМПОНЕНТЫ»/ «ПРИЛОЖЕНИЯ И КОМПОНЕНТЫ» (УСТАНОВЛЕННЫЕ ПРИЛОЖЕНИЯ В WINDOWS 11) .....	22
КАК ДЕИНСТАЛЛИРОВАТЬ ПАКЕТ ОБНОВЛЕНИЙ? .....	22

## ОБЩИЕ СВЕДЕНИЯ

### ВЫБОР УСТАНОВОЧНОГО ПАКЕТА

Войдите в Центр загрузки MagiCAD (*MagiCAD Download Portal*):  
<https://portal.magicad.com/Download/GetProductCategoryList?categoryId=1>



The screenshot shows a web interface with five filter categories, each with a dropdown menu and an information icon:

- TECHNOLOGY**: Autodesk AutoCAD
- OPERATING SYSTEM**: Windows 64-bit
- MAGICAD VERSION**: 2025
- MAGICAD PRODUCT**: MagiCAD 2025 for AutoCAD 2021-2025 (EXE)
- DOWNLOAD LOCATION**: A dropdown menu is open, showing options: MagiCAD 2025 for AutoCAD 2021-2025 (EXE), --- System Administrators ---, MagiCAD 2025 for AutoCAD 2021-2025 (MSI), --- Riiska ---, and Riiska 5.5.30 (part of MagiCAD Comfort & Energy).

**Внимание! Перед тем, как приступить к установке программы, внимательно ознакомьтесь с инструкциями по установке программы и активации лицензий, представленными в данном документе.**

В Центре загрузки MagiCAD доступны два установочных пакета для установки программы: EXE или MSI (выбирается в меню **MAGICAD PRODUCT**). При выпуске пакетов обновлений, имеется возможность загружать доступные обновления программы напрямую через функцию MagiCAD «Проверка обновлений» (*Check for Updates*).

Оба установочных пакета разворачивают полную версию MagiCAD, различия состоят в процедуре установки. Выберите наиболее подходящую вам процедуру установки и соответствующий установочный пакет:

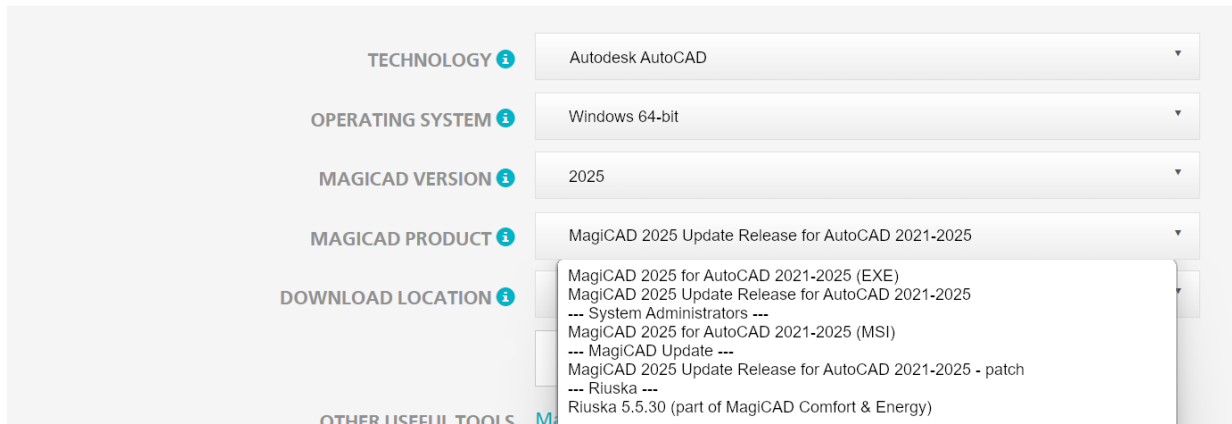
#### 1. MagiCAD 2025 for AutoCAD 2021-2025 (EXE)

- Используется для установки вручную. Является стандартным выбором для пользователей, имеющих права администратора.
- Имеется возможность установки в недиалоговом режиме при помощи командной строки, однако единственными доступными параметрами установки будут язык интерфейса пользователя и директория установки. Если для установки требуется больше параметров, следует использовать установочный пакет MSI.

#### 2. MagiCAD 2025 for AutoCAD (MSI) 2021-2025 (---System Administrators---)

- Является стандартным выбором для системных администраторов.
- Используйте данный пакет установки, если требуется использовать параметры командной строки.
- Должен быть установлен из командной строки администрирования.

## УСТАНОВКА ПАКЕТОВ ОБНОВЛЕНИЙ



При выходе пакетов обновлений, имеется возможность загружать обновления напрямую через функцию MagiCAD «Проверка обновлений» (*Check for Updates*).

**Внимание!** Перед тем, как приступить к установке программы, внимательно ознакомьтесь с инструкциями по установке программы и активации лицензий, представленными в данном документе.

В Центре загрузки MagiCAD, в меню **MAGICAD PRODUCT**, доступны три установочных пакета:

### 1. MagiCAD 2025 Update Release for AutoCAD 2021-2025

- Выберите данный установочный пакет, если у вас еще не установлен MagiCAD 2025. Если у вас уже установлен MagiCAD 2025, то перед установкой данного пакета следует деинсталлировать установленную версию. Данный пакет установки устанавливает MagiCAD 2025 вместе с пакетом обновлений.

### 2. MagiCAD 2025 Update Release for AutoCAD 2021-2025 - patch (---MagiCAD Update---)

- Для установки данного пакета обновлений на рабочей станции уже должен быть установлен основной релиз MagiCAD 2025. Если у вас уже установлен MagiCAD 2025, выберите данный установочный пакет. Более новый пакет обновлений всегда включает предыдущие обновления. Для установки пакета обновлений не требуется код активации.

### 3. MagiCAD 2025 for AutoCAD 2021-2025 (MSI) (---System Administrators---)

- Данный пакет установки MSI **не включает в себя пакет обновлений**.
- Для установки пакета обновлений следует дополнительно установить пакет «MagiCAD 2025 Update Release for AutoCAD – patch».
- Используйте данный пакет установки, если требуется использовать параметры командной строки.

## ПЕРЕД УСТАНОВКОЙ MAGICAD 2025

### Требования к платформе

Данная версия программы поддерживает версии AutoCAD с 2021 по 2025 и соответствующие версии AutoCAD Architecture (Architectural Desktop) и AutoCAD MEP (Building Systems).

### **ВНИМАНИЕ: Если у вас установлена более ранняя версия MagiCAD:**

**Рекомендуется деинсталлировать старую версию MagiCAD перед установкой новой версии.** Возможно, однако, обновление более ранней версии MagiCAD до новой версии при условии, что вы не меняете версию AutoCAD. Если вы планируете установить новую версию MagiCAD на версию AutoCAD, отличную от той, с которой вы использовали предыдущую версию MagiCAD, вначале следует удалить старую версию MagiCAD.

---

**Если планируется поменять версии и AutoCAD, и MagiCAD, и вы собираетесь деинсталлировать старую версию AutoCAD, необходимо вначале деинсталлировать MagiCAD и только затем AutoCAD.**

---

Не забудьте создать резервные копии всех важных файлов MagiCAD перед тем, как удалить старые версии программы, или перед началом установки новой версии MagiCAD.

Удаляйте старые версии программы через Панель управления (Control Panel) - Добавить/Удалить программы (Add/Remove Programs).

**Если у вас установлена версия MagiCAD 2015.4 или более ранняя, рекомендуется также удалить Менеджер управления лицензиями (License Management Utility) и службу проверки обновлений (Check for Updates), поскольку процесс установки изменен для новой версии и данные утилиты не имеют больше собственных элементов для панели управления Добавить/Удалить программы (Add/Remove Programs)**

### **Запуск и завершение работы с программой AutoCAD**

Для того чтобы правильно создать необходимые ярлыки и настройки в системном реестре, «Мастер установки MagiCAD» должен определить, на какую версию AutoCAD устанавливается MagiCAD.

Перед запуском «Мастера установки MagiCAD», запустите, а затем закройте ту версию AutoCAD, на которую вы планируете установить MagiCAD. Таким образом, вы можете быть уверены, что MagiCAD будет установлен на правильную версию AutoCAD (AutoCAD создает и сохраняет запись о последней рабочей сессии в реестре, которую считывает «Мастер установки MagiCAD»).

В случае если вы производите установку MagiCAD на несколько рабочих станций в одной сети, предпочтительно задать версию AutoCAD в настройках установки. В этом случае «Мастер установки MagiCAD» будет использовать эти настройки. Более подробно об этом читайте в главе «Установка MagiCAD на несколько рабочих станций».

# УСТАНОВКА MAGICAD НА ОДНУ РАБОЧУЮ СТАНЦИЮ

## ЗАПУСК ПРОГРАММЫ УСТАНОВКИ

В данной главе описана типичная процедура установки MagiCAD на одну рабочую станцию. В крупных корпоративных сетях возможна также установка программы в недиалоговом режиме. Подробно об этом читайте в главе «Установка MagiCAD на несколько рабочих станций», или обратитесь в службу технической поддержки.

---

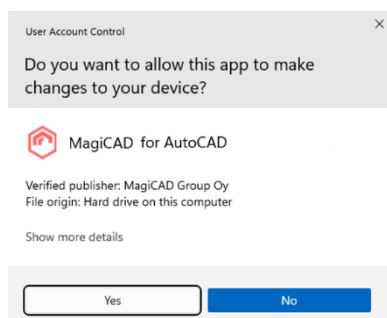
Для запуска программы установки MagiCAD необходимо иметь права администратора.

---

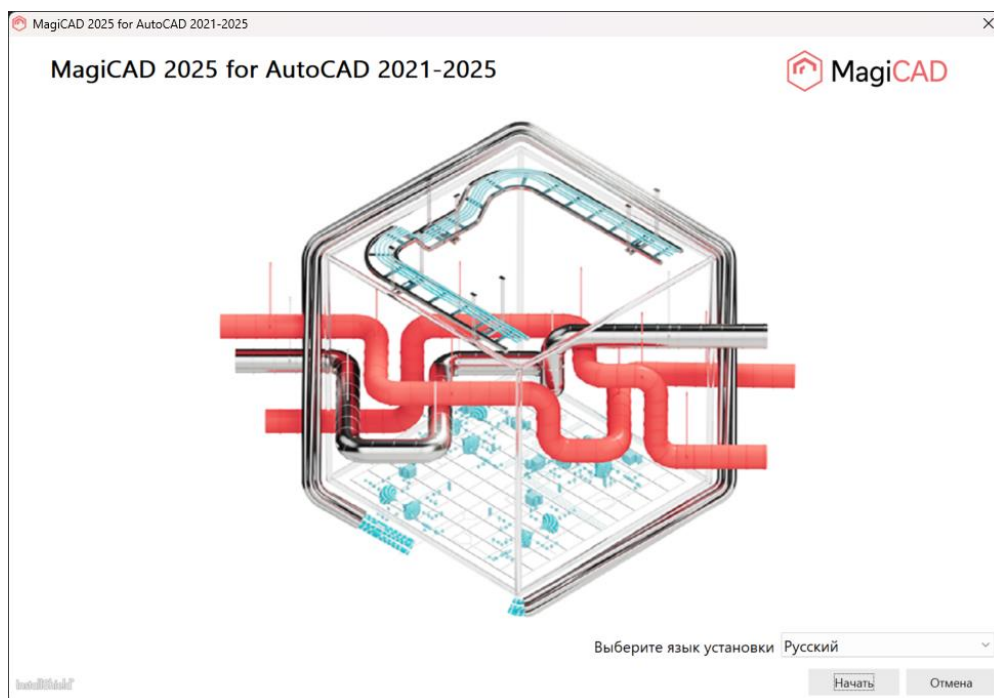
Программа установки для рабочей станции содержит несколько установочных пакетов:

- MagiCAD для AutoCAD
- License Management Utility (Менеджер управления лицензиями)
- Check for Updates (Проверка обновлений)

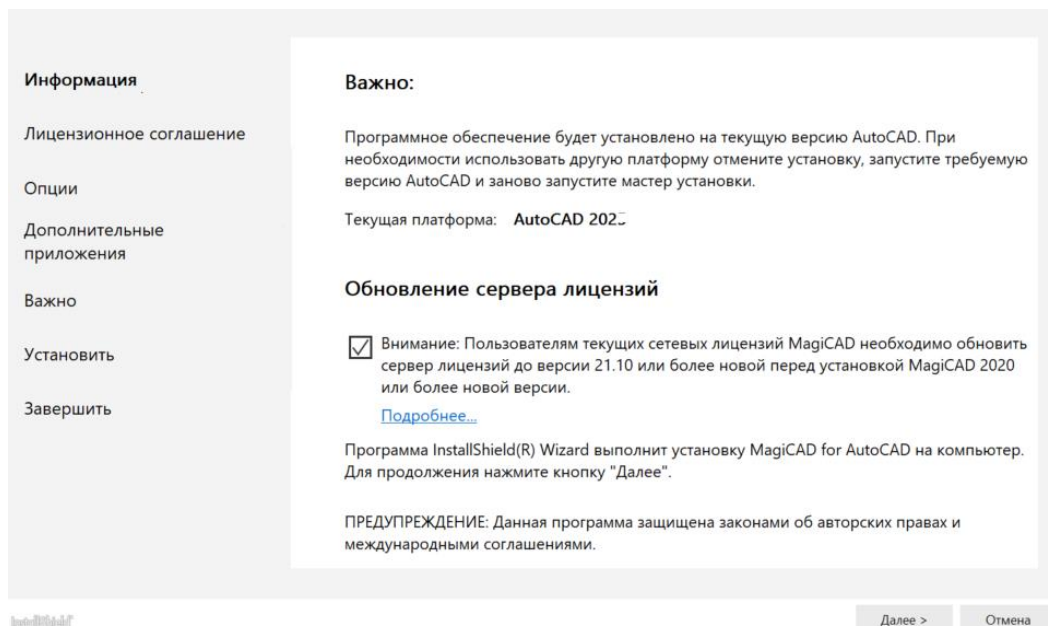
При запуске программы установки может появиться следующее диалоговое окно:



Если на рабочей станции активирован контроль учетных записей пользователей, и программа установки MagiCAD была запущена без прав администратора, мастер установки запросит предоставление прав администратора для продолжения установки. Нажмите Yes (Да), чтобы продолжить установку.



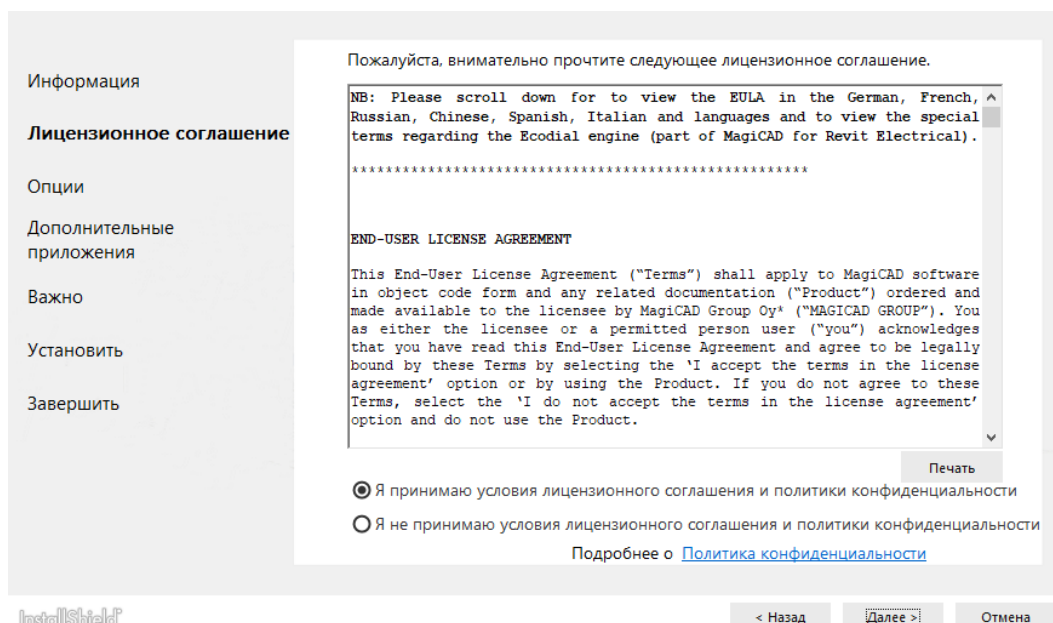
Выберите язык установки и нажмите **Begin** (Начать)



В окне приветствия вы можете проверить, на какую платформу будет устанавливаться программа.

**Пользователям с существующими сетевыми лицензиями MagiCAD и сервером сетевых лицензий 15.11 или старше требуется обновить сервер лицензий до версии 21.10 или более поздней перед установкой MagiCAD 2025 для AutoCAD. Обновление до версии 21.10 или более поздней рекомендуется по соображениям безопасности. Более подробно об этом читайте [здесь](#).**

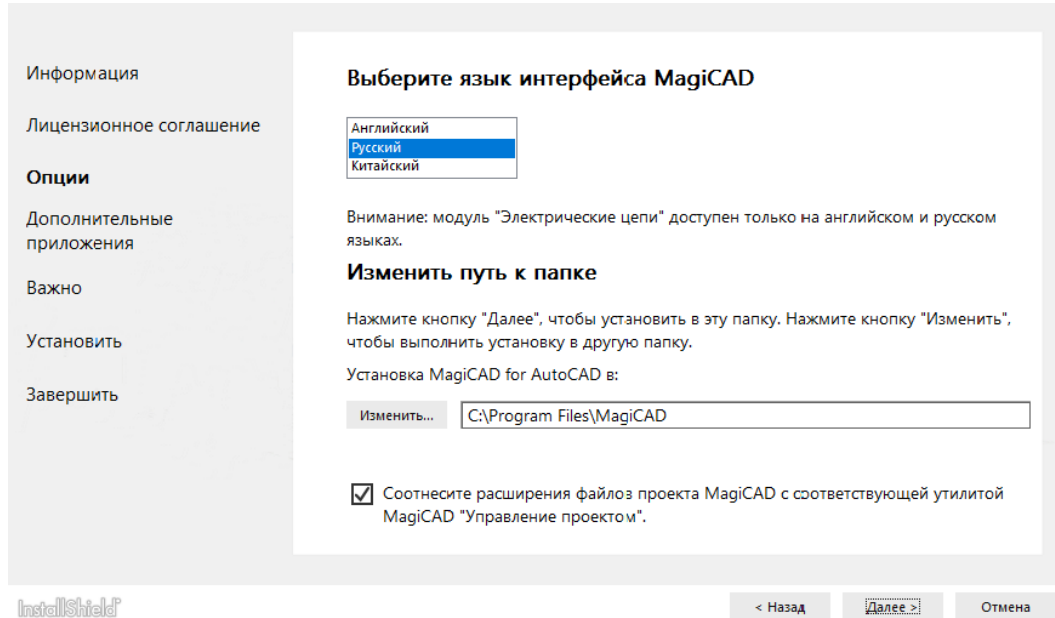
Поставьте галочку и нажмите *Next* (Далее), чтобы продолжить установку.



Внимательно прочитайте **лицензионное соглашение конечного пользователя (EULA)**. Если вы согласны с условиями соглашения и принимаете их, выберите соответствующую опцию и нажмите *Next* (Далее).

Далее выберите **язык пользовательского интерфейса** программы.

При выборе китайского языка в качестве основного языка интерфейса программы, MagiCAD по умолчанию будет загружать базы данных с сервера, расположенного в Китае. Вы можете позже изменить эти настройки при помощи User Settings Utility (Менеджер настроек пользователя).



Выберите **директорию**, куда будет установлена программа. Если вы хотите изменить директорию, предлагаемую по умолчанию, нажмите *Change* (Изменить) и выберите новую папку.

После выбора директории установки нажмите *Next* (Далее), чтобы продолжить.

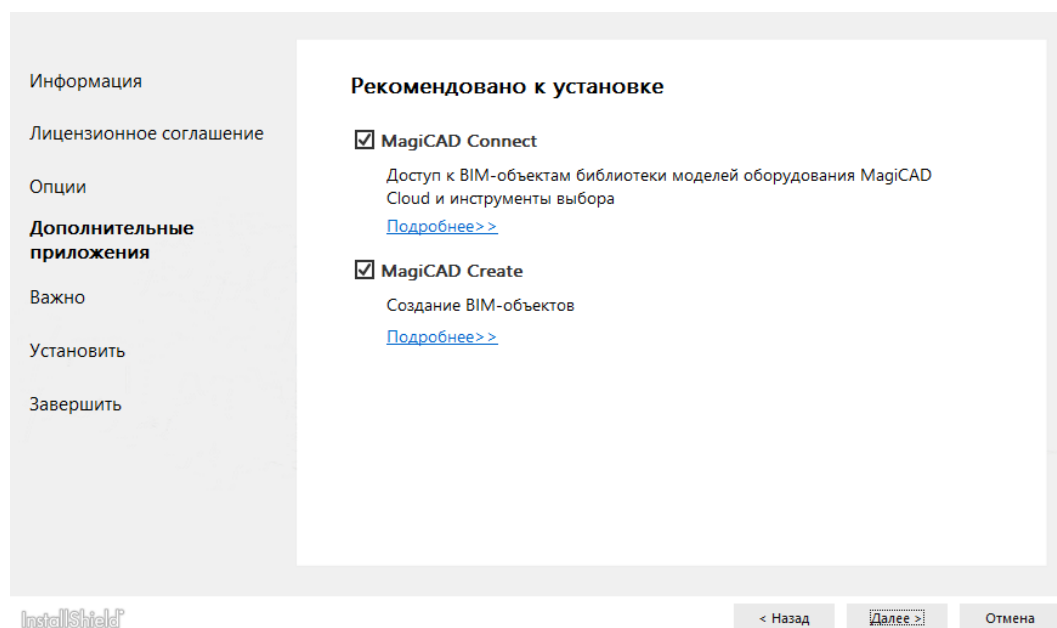


Во время установки MagiCAD можно также установить дополнительные инструменты, которые облегчат работу над проектами. Необязательно, но рекомендуется установить следующие приложения:

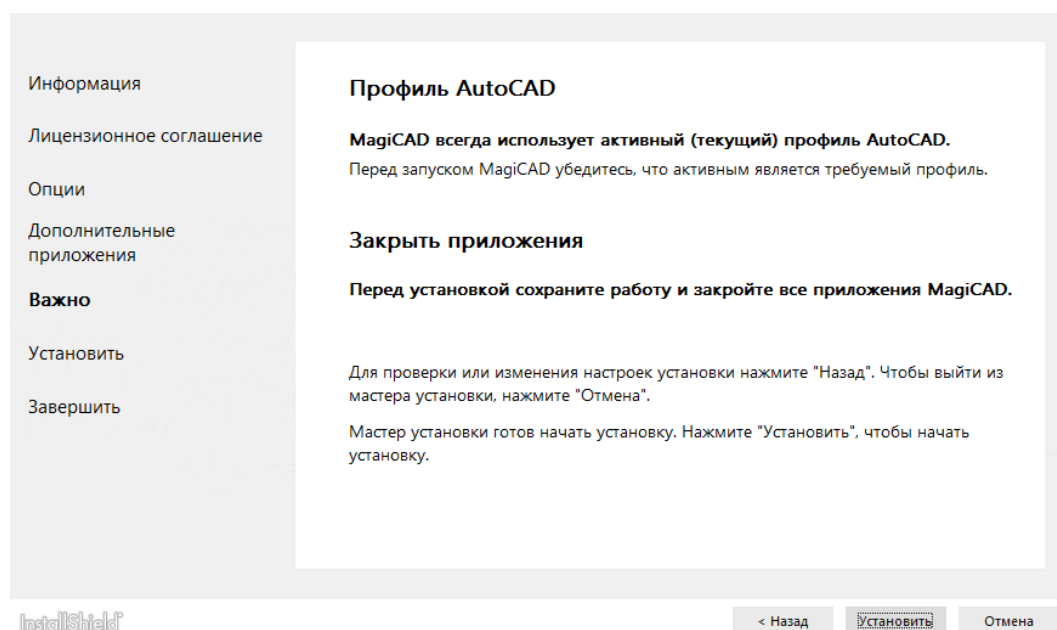
**MagiCAD Connect** обеспечивает доступ к онлайн-библиотеке оборудования MagiCAD Cloud и инструментам подбора оборудования напрямую из проекта MagiCAD. Можно добавлять BIM-объекты из MagiCAD Cloud напрямую в проект и использовать инструменты выбора для подбора, конфигурации и добавления оборудования производителей.

**MagiCAD Create** – это инструмент для быстрого и простого создания пользовательских BIM-объектов и библиотек оборудования.

Для установки просто отметьте галочкой нужные инструменты и нажмите *Next* (Далее), чтобы продолжить.

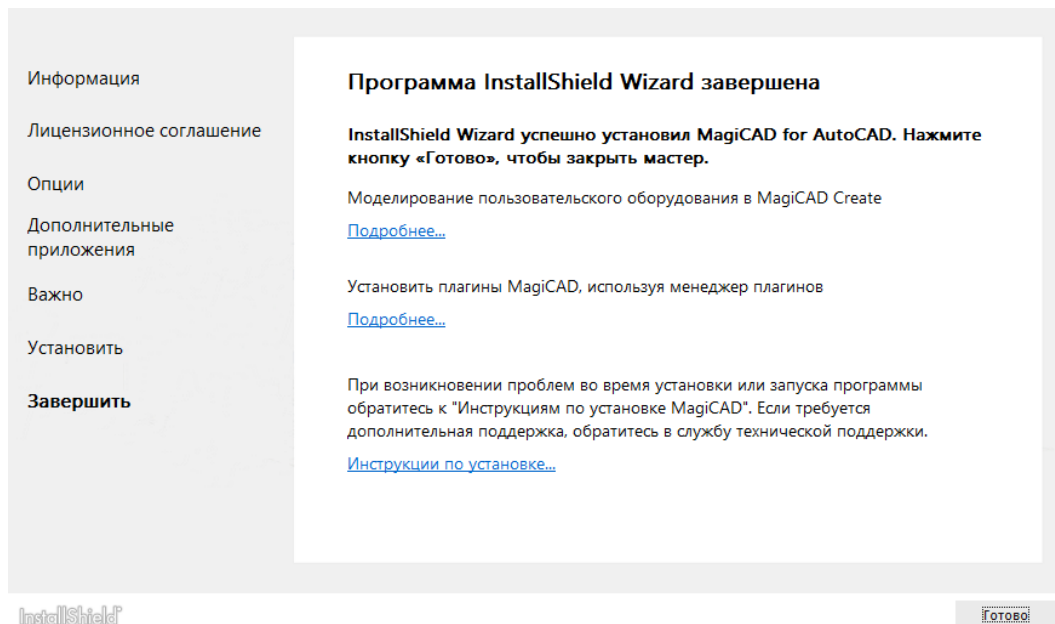
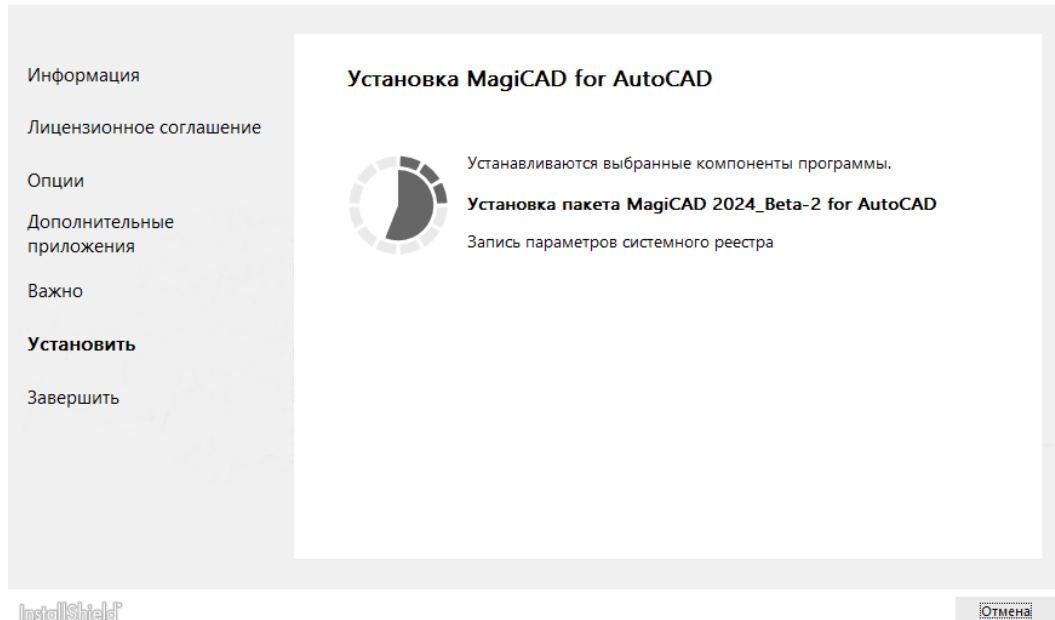


Далее откроется диалоговое окно с информацией об используемом профиле AutoCAD.



Важно сохранить работу и закрыть AutoCAD перед тем, как продолжить установку.

Нажмите *Install* (Установить). Программа установки начнет копировать файлы и создавать необходимые настройки.



Нажмите *Finish* (Готово), чтобы завершить установку.

После завершения процесса **установки проверьте наличие лицензии на программное обеспечение**. Следуйте инструкциям, описанным в следующей главе «Лицензирование».

## ПРОВЕРКА ТЕКУЩЕЙ УСТАНОВЛЕННОЙ ВЕРСИИ MAGICAD

После установки найдите MagiCAD для AutoCAD в разделе «Программы и компоненты» (Programs and Features) в Windows. Номер версии MagiCAD 2025 Main Release начинается с 25.0, UR-1 с 25.1 и UR-2 с 25.2.

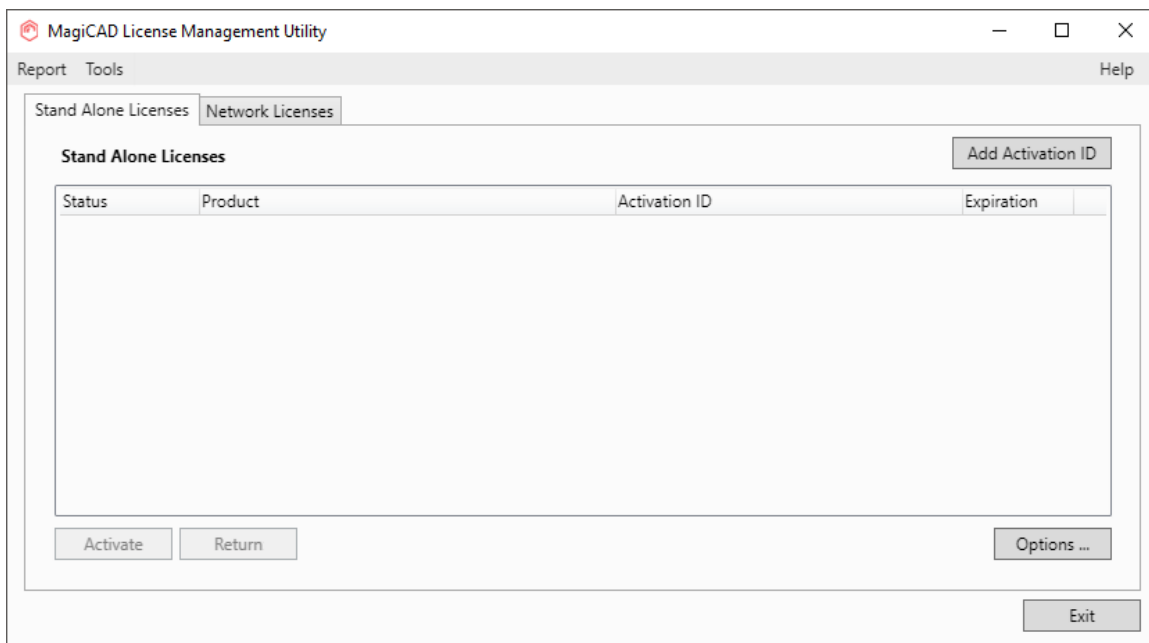
## ЛИЦЕНЗИРОВАНИЕ

MagiCAD работает с двумя типами лицензий:

**Локальная лицензия** (*Stand-alone license*) – активируется непосредственно на рабочей станции. Во время активации лицензии необходимо иметь доступ в Интернет. После того, как лицензия активирована, программа может работать в автономном режиме.

**Сетевая лицензия** (*Network license*) – располагается на сетевом сервере компании. Если системным администратором вашей компании разрешена возможность заимствования лицензий, вы можете заимствовать лицензию с сервера и работать с программой в автономном режиме. Подробный процесс установки сервера сетевых лицензий описан в отдельном документе.

Управление обоими типами лицензий осуществляется на рабочей станции при помощи Менеджера управления лицензиями (License Management Utility), ярлык для которого вы найдете в разделе *Tools* (Инструменты) в папке MagiCAD на рабочем столе.



**Если у вас установлена и активирована лицензия версии MagiCAD 2015.11 SR-1 или более ранней версии, следует вначале вернуть активированную лицензию на сервер вендора и только после этого устанавливать и активировать новые лицензии.**

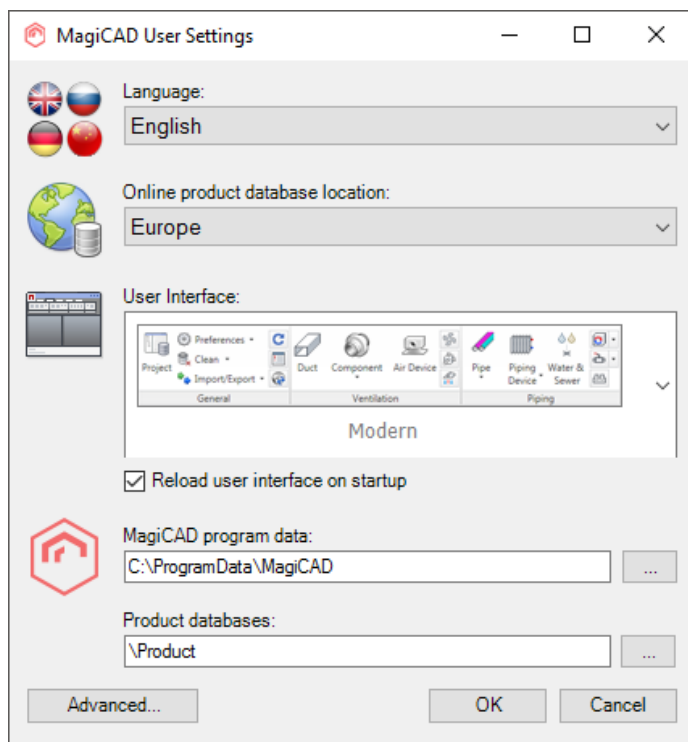
Выберите лицензии предыдущей версии, которые следует вернуть, и нажмите кнопку *Return* (Возврат).

## МЕНЕДЖЕР НАСТРОЕК ПОЛЬЗОВАТЕЛЯ

При помощи данной утилиты вы можете изменять настройки языка интерфейса программы, а также путь к файлам настроек и шаблонов MagiCAD.

Интерфейс пользователя доступен на следующих языках:

- Английский, французский, немецкий и русский – для модуля *Circuit Designer* (Электрические цепи)/
- Английский, французский, немецкий, русский и китайский – для всех остальных модулей



Запустить «Менеджер настроек пользователя» можно в любое время при помощи ярлыка **MagiCAD User Settings**, расположенного в папке *MagiCAD / MagiCAD for AutoCAD - Utilities* на рабочем столе.

MagiCAD автоматически проверяет, были ли произведены настройки пользователя для текущей версии MagiCAD, и, если утилита еще не применялась, запускает ее автоматически.

---

Внимание! Если профиль конечного пользователя и пользователя, выполнявшего установку программы, не совпадают, то настройки, заданные при установке программы, не будут применимы для конечного пользователя. В этом случае конечному пользователю необходимо запустить менеджер настроек пользователя и задать собственные настройки.

---

Для более подробной информации о работе «Менеджера настроек пользователя» ознакомьтесь с документом **READ ME FIRST**, расположенным в папке *MagiCAD / MagiCAD for AutoCAD – Documentation*.

## СТРУКТУРА КАТАЛОГА ПРОГРАММЫ MAGICAD

Все основные файлы программы устанавливаются в директорию, указанную при установке. Все модули MagiCAD (*Piping, Ventilation, Electrical, Room, System Designer, Circuit Designer*) находятся в одном каталоге.

Основная директория программы включает следующие подкаталоги:

Название папки	Содержание
Plugins	Плагины MagiCAD (связь со сторонними приложениями)

Менеджер управления лицензиями (License Management Utility) устанавливается в следующую директорию:

*C:\Program Files\Common Files\MagiCAD Shared\License Management Utility*

Утилита проверки обновлений (Check for Updates) устанавливается в следующую директорию:

*C:\Program Files\Common Files\MagiCAD Shared\CheckforUpdates*

## РАСПОЛОЖЕНИЕ ПРОГРАММНЫХ ФАЙЛОВ, ДОСТУПНЫХ ДЛЯ РЕДАКТИРОВАНИЯ ВО ВРЕМЯ РАБОТЫ С ПРОГРАММОЙ

В Windows 10 и Windows 11 расположение файлов будет следующим:

*C:\ProgramData\MagiCAD*






Название папки	Содержание
Help	Файлы справки
ReadMe	Документ "Read me first"
Support	Файлы адаптации (меню и панели инструментов)
Product	Базы данных оборудования
Demo Projects	Демо-проекты
2DSymbols	Библиотеки символов для модулей MagiCAD Электроснабжение (Electrical), MagiCAD Электрические цепи (Circuit Designer) и MagiCAD Технологические схемы (System Designer)
3DSymbols	3D блоки символов (.dwg-файлы) для модуля MagiCAD Электроснабжение (Electrical)
UserSymbols	Файлы символов, создаваемых пользователем
Configurations	Файлы конфигурации, например, для функции MagiCAD Экспорт
Templates	Шаблоны проектов

## ЗАПУСК И РАБОТА С ПРОГРАММОЙ


### Ярлыки запуска

Мастер установки MagiCAD создает ярлыки запуска в папке **MagiCAD** на рабочем столе, а также в меню панели «Пуск» (**Start/Programs/MagiCAD**).






В папке MagiCAD находятся следующие ярлыки и ссылки:

-  MagiCAD for AutoCAD - Demo Projects
-  MagiCAD for AutoCAD - Documentation
-  MagiCAD for AutoCAD - Utilities
-  Tools
-  MagiCAD for AutoCAD

В подпапке *Tools* (Инструменты) расположен следующий ярлык:

-  License Management Utility

В подпапке **MagiCAD for AutoCAD – Utilities** расположены утилита настроек пользователя, а также специальные приложения для редактирования настроек проектов MagiCAD без запуска самой программы:

-  Edit Electrical Project
-  Edit Room Project
-  Edit System Designer Project
-  Edit Ventilation and Piping Project
-  MagiCAD User Settings

Команда (адрес объекта) ярлыка **MagiCAD for AutoCAD** имеет следующий формат:

```
"[PathofAutoCAD]\acad.exe" [AdditionalArguments] /p [Profile] /w  
[WorkspaceName] /b "[PathofMagiCAD]\[ScriptName]"
```

где

[PathofAutoCAD] – полное имя директории исполняемого файла AutoCAD (acad.exe).

[AdditionalArguments] – дополнительные параметры командной строки, которые вы можете использовать при загрузке (например, если вы устанавливаете MagiCAD на Architectural Desktop). Подробнее об этом см. в главе «Установка MagiCAD на несколько рабочих станций/Установочный пакет MSI».

[Profile] – профиль AutoCAD, который выбирается для сессии MagiCAD (имя профиля или имя .arg файла). "" означает, что MagiCAD использует активный (текущий профиль).

[WorkspaceName] – рабочая область AutoCAD, которая выбирается для сессии MagiCAD.

[PathofMagiCAD] – директория, где установлены модули MagiCAD.

[ScriptName] – имя файла сценария загрузки; зависит от версии AutoCAD.

Например, команда ярлыка MagiCAD может быть прописана следующим образом:

```
"C:\Program Files\AutoCAD 2025\acad.exe" /p "MagiCAD" /w "" /b  
"D:\MagiCAD\magicad_start_r25.scr"
```

В приведенном выше примере, Architectural Desktop запускается как простой AutoCAD (т.е. дополнительные параметры командной строки не запускаются), используется профиль MagiCAD и текущее рабочее пространство; сценарий загрузки запускается из директории D:\MagiCAD.

### Сценарий загрузки

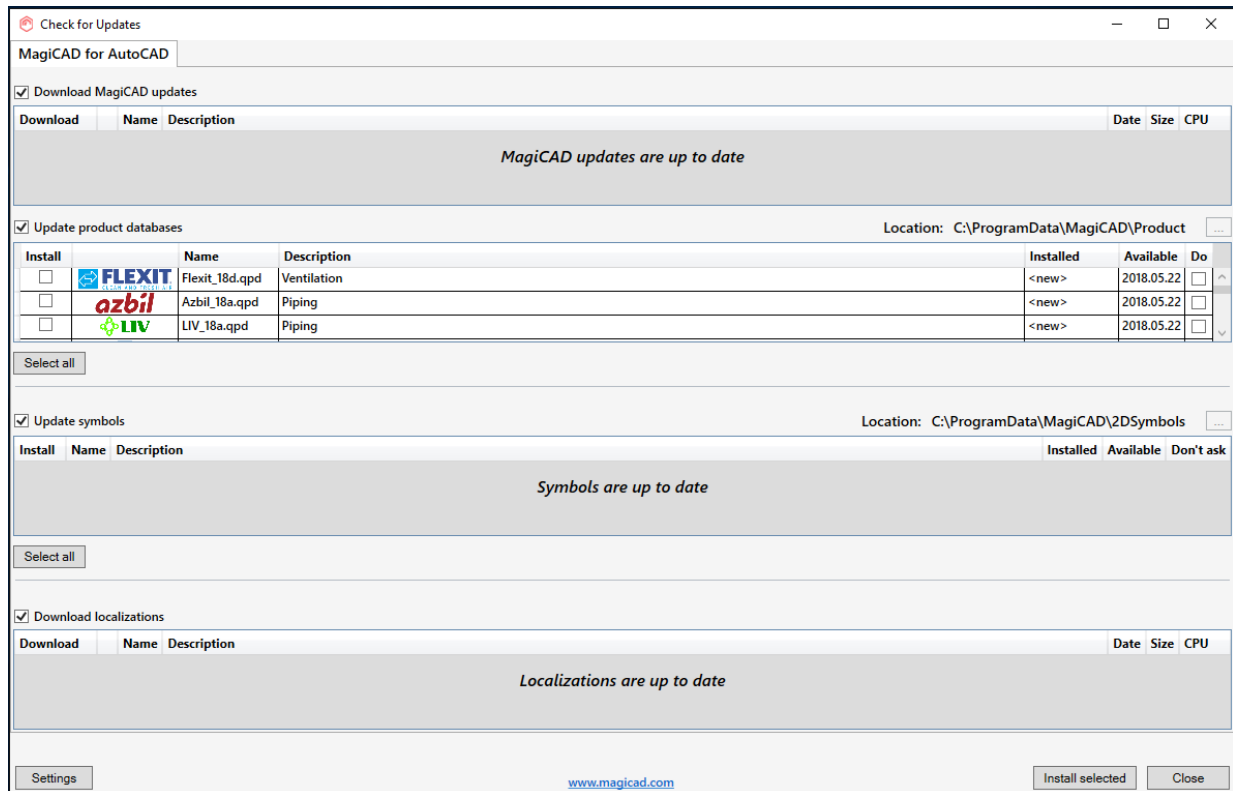
При запуске программы с помощью ярлыка загружается сценарий загрузки MagiCAD. По умолчанию, сценарий запускает модули (файл loader .arx). Вы можете задать собственные настройки для сценария загрузки программы.

**Внимание!** При запуске программы загружаются все модули MagiCAD (Трубопроводы, Спринклеры, Вентиляция, Электроснабжение, Схемы, Электрические цепи и Помещение). Однако, работать будут только те модули, для которых у вас есть действующая лицензия.

## ПРОВЕРКА ОБНОВЛЕНИЙ

Для работы этой функции требуется соединение с Интернет.

При запуске команды **Check for Updates** (Проверка обновлений) на панели инструментов MagiCAD открывается диалоговое окно, в котором будут показаны доступные обновления.





# УСТАНОВКА MAGICAD НА НЕСКОЛЬКО РАБОЧИХ СТАНЦИЙ

## УСТАНОВОЧНЫЙ ПАКЕТ MSI – УСТАНОВКА В НЕДИАЛОГОВОМ РЕЖИМЕ

Установка MagiCAD производится с использованием технологии Microsoft Installer. Процесс установки может быть адаптирован с помощью определенных свойств, что позволит сократить объем рутинных операций при одновременной установке MagiCAD на большое количество рабочих станций.

Настройки можно изменять с помощью сценариев (*scripts*) или преобразователей (*transforms*).

Обратите внимание, что R24 относится к версиям 2021, 2022, 2023 и 2024, а R25 - к версии 2025.

Свойство	Назначение	Значение по умолчанию
INSTALLDIR	Директория, куда устанавливается программа.	C:\Program Files\MagiCAD Внимание: может варьироваться в зависимости от языка операционной системы.
UI_LANGUAGE	Язык пользовательского интерфейса программы. 1512=English (английский) 1528=Russian (русский) 1539=Chinese (китайский)  Если в качестве языка интерфейса выбран китайский, программа по умолчанию будет использовать сервер в Китае для загрузки баз данных. При необходимости эти настройки можно изменить позже.	1512
PROFILE_NAME	Имя или имя файла профиля, которое будет использоваться в ярлыке MagiCAD (/p switch)	"" (означает, что AutoCAD использует активный, т.е. текущий профиль при запуске MagiCAD)
INSTALL_R24	Установка программы на платформу R24 (2021, 2022, 2023 или 2024) 0=нет, 1=да	1
INSTALL_R25	Установка программы на платформу R25 (2025) 0=нет, 1=да	1
ACAD_WORKSPACE_R24	Рабочее пространство для использования в ярлыке запуска MagiCAD	
ACAD_WORKSPACE_R25	Рабочее пространство для использования в ярлыке запуска MagiCAD	

ACAD_R24_CMD_ARGS	Дополнительные параметры командной строки для ярлыка MagiCAD	
ACAD_R25_CMD_ARGS	Дополнительные параметры командной строки для ярлыка MagiCAD	
ACAD_REG_R24_VER1	<p>Внутренний номер продукта Autodesk</p> <p>Например,</p> <p>"R24.0" для AutoCAD 2021</p> <p>"R24.1" для AutoCAD 2022</p> <p>"R24.2" для AutoCAD 2023</p> <p>"R24.3" для AutoCAD 2024</p>	Внимание: если свойство не задано, программа установки проверяет значение в регистре HKEY_CURRENT_USER в соответствии с последней запусавшейся версией AutoCAD
ACAD_REG_R24_VER2	<p>Внутренний номер продукта/ локализации Autodesk.</p> <p>Например,</p> <p>"ACAD-4101:409" " для английской версии AutoCAD 2021</p> <p>"ACAD-5101:409" " для английской версии AutoCAD 2022</p> <p>"ACAD-6101:409" " для английской версии AutoCAD 2023</p> <p>"ACAD-7101:409" " для английской версии AutoCAD 2024</p>	Внимание: если свойство не задано, программа установки проверяет значение в регистре HKEY_CURRENT_USER в соответствии с последней запусавшейся версией AutoCAD
ACAD_REG_R25_VER1	<p>Внутренний номер продукта Autodesk</p> <p>Например,</p> <p>"R25.0" для AutoCAD 2025</p>	Внимание: если свойство не задано, программа установки проверяет значение в регистре HKEY_CURRENT_USER в соответствии с последней запусавшейся версией AutoCAD
ACAD_REG_R25_VER2	<p>Внутренний номер продукта/ локализации Autodesk.</p> <p>Например,</p> <p>"ACAD-8101:409" " для английской версии AutoCAD 2025</p>	Внимание: если свойство не задано, программа установки проверяет значение в регистре HKEY_CURRENT_USER в соответствии с последней запусавшейся версией AutoCAD
DIR_3DSYMBOLS	Адрес расположения 3D-символов (блоков), «Электроснабжение»	Внимание: если свойство не задано, используется значение по умолчанию (см. руководство по установке <i>MagiCAD Installation Guide</i> )
DIR_USERSYMBOLS	Адрес расположения пользовательских символов, «Электроснабжение»	Внимание: если свойство не задано, используется значение по умолчанию (см. руководство по установке <i>MagiCAD Installation Guide</i> )
DIR_PRODUCT	Адрес расположения баз данных оборудования	Внимание: если свойство не задано, используется значение по умолчанию (см. руководство по установке <i>MagiCAD Installation Guide</i> )

DIR_DEFAULTPROJ	Адрес по умолчанию для расположения шаблонов проекта	Внимание: если свойство не задано, используется значение по умолчанию (см. руководство по установке <i>MagiCAD Installation Guide</i> )
DIR_PROPERTY_SET_CFG	Адрес по умолчанию для конфигураций наборов данных функций экспорта	Внимание: если свойство не задано, используется значение по умолчанию (см. руководство по установке <i>MagiCAD Installation Guide</i> )
EXPORT_CONFIGURATIONS	Файл конфигурации для MagiCAD Export, используемый по умолчанию	Внимание: если свойство не задано, используется значение по умолчанию (MagiCAD_Export.ini в папке Configurations; см. руководство по установке <i>MagiCAD Installation Guide</i> )
LICENSE_SERVER	Сервер(ы) сетевых лицензий, заданные в формате port@host. Несколько серверов указываются через точку с запятой.	
INSTALL_CFU	Установить утилиту проверки обновлений ( <i>Check for Updates</i> ) 0=нет, 1=да	1
INSTALL_LMU	Установить Менеджер управления лицензиями ( <i>License Management Utility</i> ) 0=нет, 1=да	1
INSTALL_PM	Установить Менеджер плагинов ( <i>Plugin Manager</i> ) 0=нет, 1=да	1
ASSOCIATE_FILES	Соотнесите расширения файлов проекта MagiCAD с соответствующей утилитой MagiCAD "Управление проектом". 0=нет, 1=да	0

### Примеры командных файлов сценариев установки

При установке MagiCAD с пакетом MSI, разместите все файлы .MST в ту же папку с установочным пакетом .MSI

Данный пример сценария устанавливает 64-разрядную версию MagiCAD на AutoCAD 2025:

```
msiexec /i "MagiCAD 2025 for AutoCAD 2021-2025.msi" /qn INSTALL_R25=1
ACAD_REG_R25_VER1="R25.0" ACAD_REG_R25_VER2="ACAD-8101:409"
```

Данный пример сценария устанавливает 64-разрядную версию MagiCAD на AutoCAD 2021. Язык пользовательского интерфейса – китайский. Программа использует сетевые лицензии, расположенные на server1 (номер порта не указан):

```
msiexec /i "MagiCAD 2025 for AutoCAD 2021-2025.msi" /qn INSTALL_R24=1
ACAD_REG_R24_VER1="R24.0" ACAD_REG_R24_VER2="ACAD-4101:409" UI_LANGUAGE=1539
LICENSE_SERVER="@server1"
```

Установочный пакет MagiCAD Automatic Design Service Application поставляется вместе с установочным пакетом MagiCAD. Установка этого пакета требуется для функции "Автотрассировка напольного отопления".

```
msiexec /i "MagiCADAutomaticDesignServiceApplication.msi" /qn
```

Установочные пакеты для дополнительных инструментов поставляются вместе с установочным пакетом MagiCAD. Необязательно, но рекомендуется установить следующие приложения: MagiCAD Connect, MagiCAD Create.

```
msiexec /i "MagiCAD Connect for AutoCAD 2025.msi" /qn  
msiexec /i "MagiCAD Create.msi" /qn
```

## УСТАНОВОЧНЫЙ ПАКЕТ EXE

Свойства установки *MagiCAD 2025 for AutoCAD.exe* с использованием командной строки ограничены выбором языка пользовательского интерфейса и расположения установки.

Свойство	Назначение	Значение по умолчанию
InstallFolder	Директория, куда устанавливается программа.	C:\Program Files\MagiCAD Внимание: может варьироваться в зависимости от языка операционной системы.
Language	Язык пользовательского интерфейса программы. Если в качестве языка интерфейса выбран китайский, программа по умолчанию будет использовать сервер в Китае для загрузки баз данных. При необходимости эти настройки можно изменить позже.	1512 1512=English (английский) 1528=Russian (русский) 1539=Chinese (китайский)
AssociateFiles	Соотнесите расширения файлов проекта MagiCAD с соответствующей утилитой MagiCAD "Управление проектом". 0=нет, 1=да	0

### Примеры командных файлов сценариев установки для установочного пакета .exe

Установка в недиалоговом режиме в директорию по умолчанию, язык пользовательского интерфейса – английский:

```
"MagiCAD 2025 for AutoCAD 2021-2025.exe" /silent
```

Тихая установка, Русский язык пользовательского интерфейса, пользовательское расположение, добавлена ассоциация файлов:

```
"MagiCAD 2025 for AutoCAD 2021-2025.exe" /silent /Language=1528  
/InstallFolder="C:\Program Files\MagiCAD_ru" /AssociateFiles=1
```

### **Установка пакета исправлений в недиалоговом режиме**

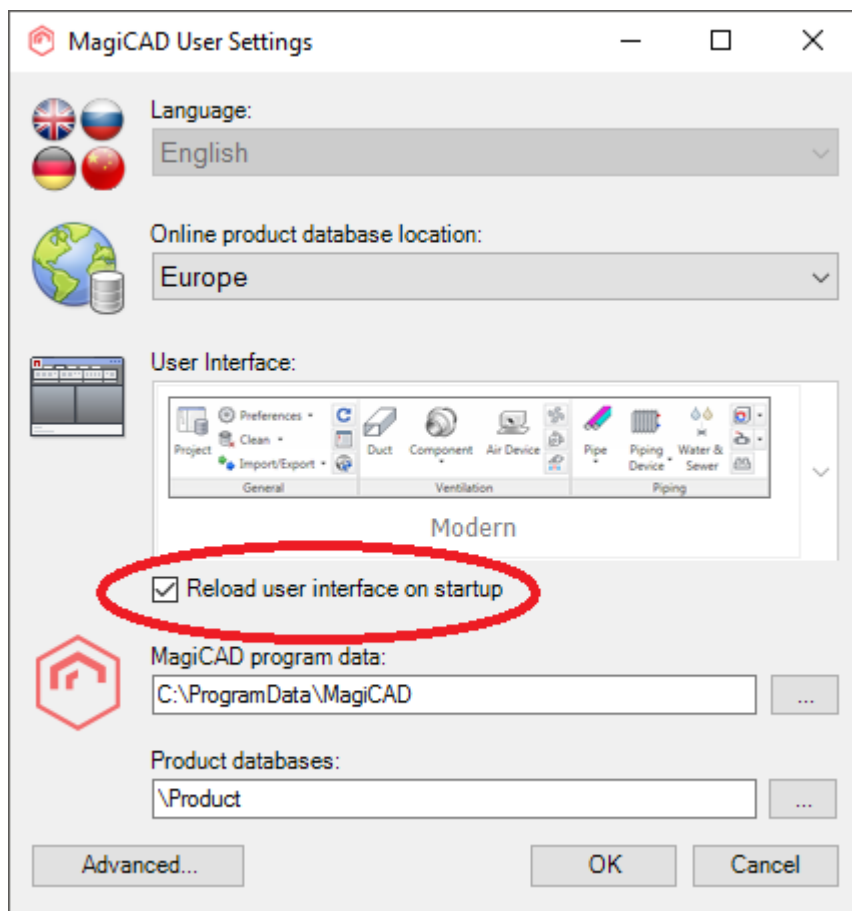
Для пакетов исправлений нельзя задавать параметры, но их можно устанавливать в недиалоговом режиме:

```
"MagiCAD 2025 for AutoCAD 2021-2025 - patch.exe" /silent
```

## ЧАСТО ЗАДАВАЕМЫЕ ВОПРОСЫ

### КАК ОТОБРАЗИТЬ ПРОПАВШИЕ ВКЛАДКИ ЛЕНТЫ МЕНЮ MAGICAD?

- Закройте MagiCAD
- Запустите менеджер настроек пользователя MagiCAD (*MagiCAD User Settings*) в папке *MagiCAD | MagiCAD for AutoCAD - Utilities | User Settings* на рабочем столе.
- Выберите опцию *Reload user interface on startup* (Перезагрузить интерфейс пользователя при запуске).
- Нажмите ОК и перезапустите MagiCAD.



### КАК ПРОВЕРИТЬ УСПЕШНО ЛИ УСТАНОВЛЕН ПАКЕТ ОБНОВЛЕНИЙ? НЕВОЗМОЖНО НАЙТИ ПАКЕТ В РАЗДЕЛЕ «ПРОГРАММЫ И КОМПОНЕНТЫ»/ «ПРИЛОЖЕНИЯ И КОМПОНЕНТЫ» (УСТАНОВЛЕННЫЕ ПРИЛОЖЕНИЯ В WINDOWS 11).

После установки пакета обновлений имя программы MagiCAD в разделе «Программы и компоненты» (Programs and Features) остается без изменений, однако номер версии программы будет обновлен. Номер версии MagiCAD 2025 Main Release начинается с 25.0, UR-1 с 25.1 и UR-2 с 25.2.

### КАК ДЕЙНСТАЛЛИРОВАТЬ ПАКЕТ ОБНОВЛЕНИЙ?

Невозможно деинсталлировать только пакет обновлений. Удаление MagiCAD из раздела «Программы и компоненты» удаляет программу MagiCAD полностью.