

## MagiCAD 2011.11 –version lataus ja käyttöönotto

Kun olet tilannut MagiCAD-ohjelmiston, tai kun päivityssopimuksesi voimassaoloaikana ilmestyy MagiCAD-ohjelmistosta uusi versio, saat ilmoituksen sähköpostiisi. Viesti on lähetetty osoitteesta [delivery@progman.fi](mailto:delivery@progman.fi) ja sen otsikko on "MagiCAD Licenses for" sekä yrityksesi nimi.

### MagiCAD Licenses for Progman Oy

delivery@progman.fi

Message | EntitlementCertificate.html (5 KB)

\* \* \* CONFIDENTIAL \* \* \*

Thank you for your interest in MagiCAD.

Please find below information about MagiCAD setup and activation.

To start using MagiCAD, please do as follows:

1) Download MagiCAD software from the following address:

[https://delivery.progman.fi/product\\_download.aspx](https://delivery.progman.fi/product_download.aspx)

Use one of your activation IDs to obtain your personal download permissions.

2) Install MagiCAD following the instructions in the Installation Guide.

3) Activate the application(s) with the activation ID(s) below.

If any problem occurs during installation or activation, please contact our support:

<http://www.magicad.com/support>

Viesti on tekstimuodossa, jotta mahdollisimman moni sähköpostiohjelma pystyisi näyttämään sen oikein. Sähköpostiviestin liitteenä on html-tiedosto, joka myös sisältää tiedot ohjelmalisensseistä. **Säilytä saamasi viesti huolellisesti.**

Edellämainittu sähköpostiviesti sisältää seuraavat tiedot:

- Osoitteen internet-sivustolle josta ohjelmiston voi ladata.

1) Download MagiCAD software from the following address:

[https://delivery.progman.fi/product\\_download.aspx](https://delivery.progman.fi/product_download.aspx)

Use one of your activation IDs to obtain your personal download permissions.

- Tiedot lisensseistä (ohjelman nimi ja versio, lisenssin tyyppi, lisenssien lukumäärä ja voimassaoloaika) sekä aktivointikoodin/koodit, joita tarvitaan ohjelmien lataukseen ja lisenssien aktivointiin.

Activation ID: [REDACTED]

MagiCAD product: Electrical Suite ver. 2011.11, Stand Alone license

Seat count: 1

No. of activations by today: 0

License valid: permanent

Note: This is an upgrade. You need to return the previous license before you activate.

Activation ID of the previous version: [REDACTED]

Mikäli kyseessä on päivitys, viestissä näkyy sen lisenssin aktivointikoodi, jonka tämä uusi lisenssi korvaa.

## Ladataksesi ohjelman toimi seuraavasti:

1. Klikkaa sähköpostiohjeen kohdassa 1) mainittua linkkiä. Selaimen avautuu sivu, jolta ohjelmat voi ladata.
2. Kopioi yksi version 2011.11 aktivointikoodi (*Activation ID*) sähköpostiohjeesta ja liitä se em. sivulla kenttään "Enter your activation ID to access all products". Paina "Verify ActivationID" -näppäintä.

### MagiCAD product download

Enter your Activation ID to access all products.

Remember Activation ID codes

3. Ohjelmat, joihin kyseinen aktivointikoodi oikeuttaa, ilmestyvät sivulle kohtaan "MagiCAD". Klikkaa haluamasi ohjelman linkkiä ja tallenna asennustiedosto sopivaan paikkaan työasemallasi. Ohjelman mukana latautuu myös asennusohje.

Download	Name	Description
<input type="checkbox"/>	<a href="#">Riuska 4.7.19 (part of MagiCAD Comfort &amp; Energy)</a>	Setup package + License management Utility + Installation Guide
<input type="checkbox"/>	<a href="#">Network License Server Utilities for MagiCAD 2011.11</a>	Setup packages + User Guide
<input type="checkbox"/>	<a href="#">Network License Server Utilities for MagiCAD 2011.11</a>	Setup packages + User Guide
<input type="checkbox"/>	<a href="#">MagiCAD 2011.11 for AutoCAD, 32-bit version</a>	Setup package + Installation Guide
<input type="checkbox"/>	<a href="#">MagiCAD 2011.11 for AutoCAD, 64-bit version</a>	Setup package + Installation Guide
<input type="checkbox"/>	<a href="#">MagiCAD 2011.11 for Revit MEP 2012, 32-bit version</a>	Setup package + Installation Guide
<input type="checkbox"/>	<a href="#">MagiCAD 2011.11 for Revit MEP 2012, 64-bit version</a>	Setup package + Installation Guide

Mikäli ohjelmaan on saatavissa erikseen asennettavia lokalisoiteja, myös ne näkyvät sivulla, samoin kuin vanhemmat ohjelmaversiot.

Download	Name	Description
<input type="checkbox"/>	<a href="#">Danish files (MagiCAD 2011.11 for Revit)</a>	Setup package for Danish localization
<input type="checkbox"/>	<a href="#">Swedish files (MagiCAD 2011.11 for Revit)</a>	Setup package for Swedish localization
<input type="checkbox"/>	<a href="#">Norwegian files (MagiCAD 2011.11 for Revit)</a>	Setup package for Norwegian localization
<input type="checkbox"/>	<a href="#">Finnish files (MagiCAD 2011.11 for Revit)</a>	Setup package for Finnish localization
<input type="checkbox"/>	<a href="#">Dutch files (MagiCAD 2011.11 for Revit)</a>	Setup package for Dutch localization
<input type="checkbox"/>	<a href="#">Chinese files (MagiCAD 2011.11 for Revit)</a>	Setup package for Chinese localization

Previous versions of MagiCAD

Download	Name	Description
----------	------	-------------

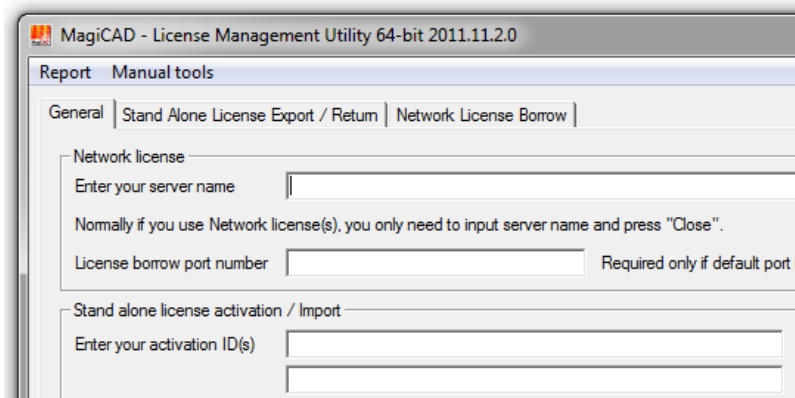
## Ohjelman asennus ja käyttöönotto:

Suorita ohjelman asennus ohjeiden mukaisesti.

Ohjelman lisenssi on aktivoitava ennen kuin sitä voidaan käyttää (katso täydelliset ohjeet asennusohjeen kohdasta "Licensing" sekä lisenssinhallintaohjelman omasta help-toiminnosta).

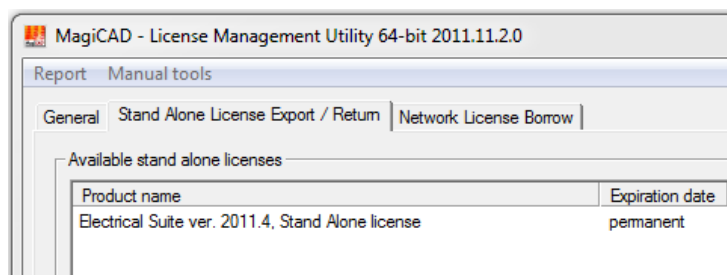
**Työasemalisenssin** aktivointi suoritetaan seuraavasti:

1. Käynnistä MagiCADin työpöytäkansioista "License Management Utility".



2. Jos olet saanut päivitysversion (lisenssin alla lukee teksti " *Note: This is an upgrade. You need to return the previous license before you activate*"), on sinun palautettava ensin aikaisemman version lisenssi seuraavasti. Tarkista, että uuden ja päivitettävän lisenssin aktivointikoodit vastaavat toisiaan (ks. edellinen sivu). Muussa tapauksessa siirry kohtaan 3.

Avaa ikkuna "Stand Alone License Export / Return", valitse palautettava(t) ohjelma(t) ja paina "Export/Return".



3. Siirry takaisin sivulle "General". Syötä uusi/uudet aktivointikoodisi kenttiin "Enter your Activation ID(s)" ja paina "Import/Activate".

Mikäli käytät ohjelmasta **verkkolisenssiä**, tarvitset MagiCAD-asennustiedostojen lisäksi lisenssipalvelun ohjelmistot (*Network license server utilities for MagiCAD 2011.11*). Lataa ohjelmistot ja tutustu niiden mukana oleviin asennusohjeisiin.